

附件3

北京林业大学2014-2015学年第一学期学生评教结果统计表

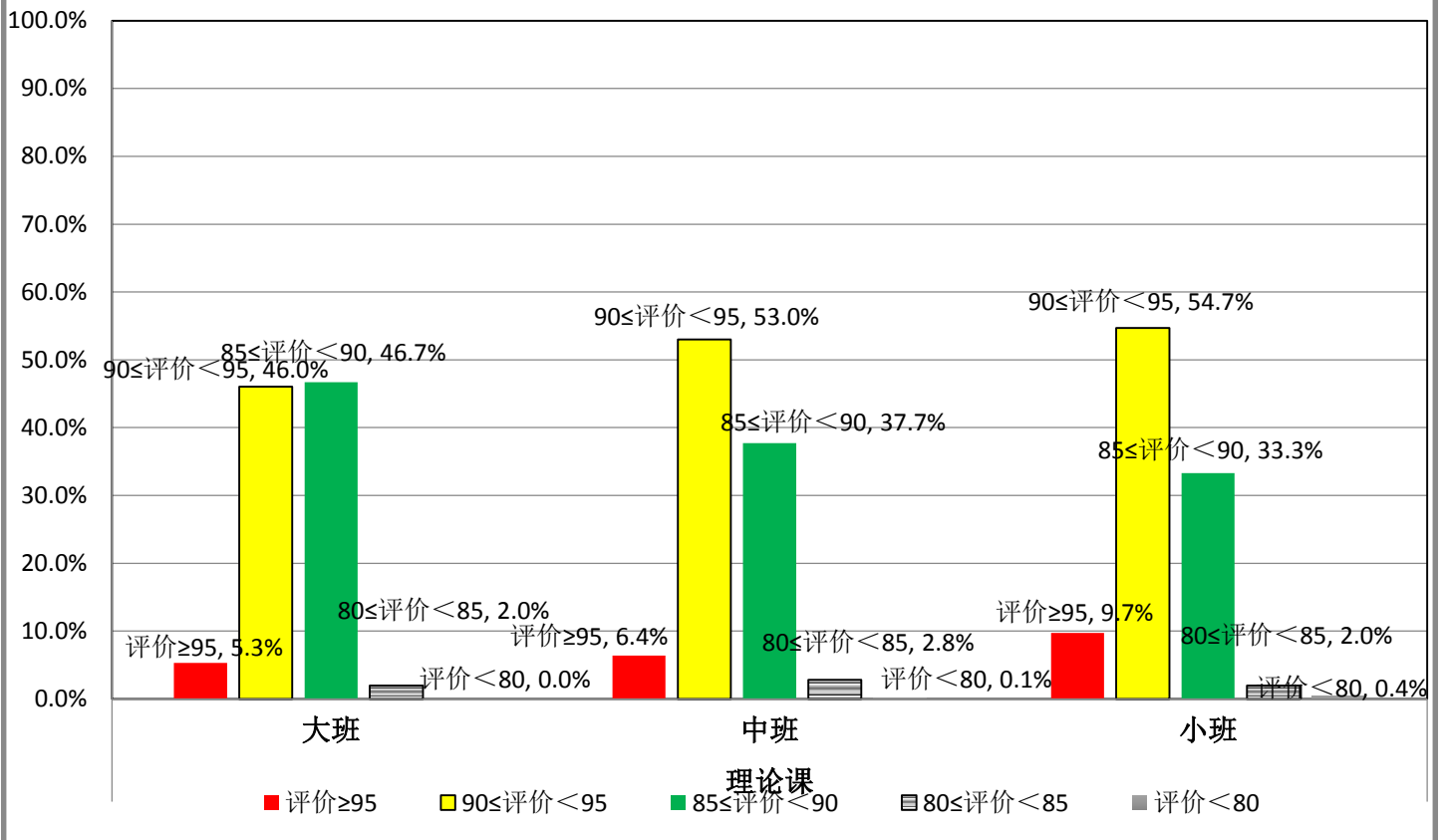
单位	课程类别	合班	被评课程门次	评价≥95		90≤评价<95		85≤评价<90		80≤评价<85		评价<80	
				课程门次	比例	课程门次	比例	课程门次	比例	课程门次	比例	课程门次	比例
林学院	理论课	大班	17	2	11.8%	7	41.2%	7	41.2%	1	5.9%	0	0.0%
		中班	40	3	7.5%	19	47.5%	18	45.0%	0	0.0%	0	0.0%
		小班	38	4	10.5%	21	55.3%	13	34.2%	0	0.0%	0	0.0%
		合计	95	9	9.5%	47	49.5%	38	40.0%	1	1.1%	0	0.0%
	实践课	大班	6	1	16.7%	2	33.3%	3	50.0%	0	0.0%	0	0.0%
		中班	19	0	0.0%	12	63.2%	7	36.8%	0	0.0%	0	0.0%
		小班	29	1	3.4%	16	55.2%	12	41.4%	0	0.0%	0	0.0%
		合计	54	2	3.7%	30	55.6%	22	40.7%	0	0.0%	0	0.0%
水土保持学院	理论课	大班	3	0	0.0%	0	0.0%	3	100.0%	0	0.0%	0	0.0%
		中班	64	0	0.0%	28	43.8%	36	56.3%	0	0.0%	0	0.0%
		小班	23	3	13.0%	7	30.4%	12	52.2%	1	4.3%	0	0.0%
		合计	90	3	3.3%	35	38.9%	51	56.7%	1	1.1%	0	0.0%
	实践课	大班	1	0	0.0%	0	0.0%	1	100.0%	0	0.0%	0	0.0%
		中班	28	0	0.0%	18	64.3%	10	35.7%	0	0.0%	0	0.0%
		小班	7	1	14.3%	2	28.6%	4	57.1%	0	0.0%	0	0.0%
		合计	36	1	2.8%	20	55.6%	15	41.7%	0	0.0%	0	0.0%
园林学院	理论课	大班	13	0	0.0%	6	46.2%	7	53.8%	0	0.0%	0	0.0%
		中班	99	5	5.1%	48	48.5%	39	39.4%	6	6.1%	1	1.0%
		小班	126	5	4.0%	71	56.3%	47	37.3%	2	1.6%	1	0.8%
		合计	238	10	4.2%	125	52.5%	93	39.1%	8	3.4%	2	0.8%
	实践课	大班	0	0	0.0%	0	0.0%	0	0.0%	0	0.0%	0	0.0%
		中班	16	0	0.0%	3	18.8%	11	68.8%	2	12.5%	0	0.0%
		小班	134	3	2.2%	57	42.5%	72	53.7%	1	0.7%	1	0.7%
		合计	150	3	2.0%	60	40.0%	83	55.3%	3	2.0%	1	0.7%
生物学院	理论课	大班	15	1	6.7%	9	60.0%	5	33.3%	0	0.0%	0	0.0%
		中班	31	0	0.0%	18	58.1%	13	41.9%	0	0.0%	0	0.0%
		小班	19	0	0.0%	11	57.9%	7	36.8%	1	5.3%	0	0.0%
		合计	65	1	1.5%	38	58.5%	25	38.5%	1	1.5%	0	0.0%
	实践课	大班	0	0	0.0%	0	0.0%	0	0.0%	0	0.0%	0	0.0%
		中班	7	0	0.0%	2	28.6%	5	71.4%	0	0.0%	0	0.0%
		小班	54	1	1.9%	30	55.6%	22	40.7%	1	1.9%	0	0.0%
		合计	61	1	1.6%	32	52.5%	27	44.3%	1	1.6%	0	0.0%
材料学院	理论课	大班	2	0	0.0%	0	0.0%	2	100.0%	0	0.0%	0	0.0%
		中班	54	2	3.7%	31	57.4%	20	37.0%	1	1.9%	0	0.0%
		小班	44	0	0.0%	25	56.8%	18	40.9%	1	2.3%	0	0.0%
		合计	100	2	2.0%	56	56.0%	40	40.0%	2	2.0%	0	0.0%
	实践课	大班	0	0	0.0%	0	0.0%	0	0.0%	0	0.0%	0	0.0%
		中班	23	0	0.0%	10	43.5%	13	56.5%	0	0.0%	0	0.0%
		小班	28	0	0.0%	9	32.1%	19	67.9%	0	0.0%	0	0.0%
		合计	51	0	0.0%	19	37.3%	32	62.7%	0	0.0%	0	0.0%
经管学院	理论课	大班	61	2	3.3%	30	49.2%	28	45.9%	1	1.6%	0	0.0%
		中班	96	4	4.2%	46	47.9%	40	41.7%	6	6.3%	0	0.0%
		小班	38	2	5.3%	22	57.9%	13	34.2%	1	2.6%	0	0.0%
		合计	195	8	4.1%	98	50.3%	81	41.5%	8	4.1%	0	0.0%
	实践课	大班	1	0	0.0%	1	100.0%	0	0.0%	0	0.0%	0	0.0%
		中班	16	2	12.5%	12	75.0%	2	12.5%	0	0.0%	0	0.0%
		小班	8	1	12.5%	5	62.5%	2	25.0%	0	0.0%	0	0.0%
		合计	25	3	12.0%	18	72.0%	4	16.0%	0	0.0%	0	0.0%

单位	课程类别	合班	被评课程门次	评价≥95		90≤评价<95		85≤评价<90		80≤评价<85		评价<80	
				课程门次	比例	课程门次	比例	课程门次	比例	课程门次	比例	课程门次	比例
人文学院	理论课	大班	75	1	1.3%	24	32.0%	48	64.0%	2	2.7%	0	0.0%
		中班	48	6	12.5%	29	60.4%	12	25.0%	1	2.1%	0	0.0%
		小班	5	0	0.0%	1	20.0%	4	80.0%	0	0.0%	0	0.0%
		合计	128	7	5.5%	54	42.2%	64	50.0%	3	2.3%	0	0.0%
	实践课	大班	0	0	0.0%	0	0.0%	0	0.0%	0	0.0%	0	0.0%
		中班	5	0	0.0%	4	80.0%	1	20.0%	0	0.0%	0	0.0%
		小班	2	0	0.0%	2	0.0%	0	0.0%	0	0.0%	0	0.0%
合计	7	0	0.0%	6	85.7%	1	14.3%	0	0.0%	0	0.0%		
信息学院	理论课	大班	21	0	0.0%	13	61.9%	8	38.1%	0	0.0%	0	0.0%
		中班	37	2	5.4%	19	51.4%	15	40.5%	1	2.7%	0	0.0%
		小班	22	3	13.6%	9	40.9%	9	40.9%	0	0.0%	1	4.5%
		合计	80	5	6.3%	41	51.3%	32	40.0%	1	1.3%	1	1.3%
	实践课	大班	1	0	0.0%	0	0.0%	1	100.0%	0	0.0%	0	0.0%
		中班	14	0	0.0%	8	57.1%	6	42.9%	0	0.0%	0	0.0%
		小班	4	1	25.0%	2	50.0%	1	25.0%	0	0.0%	0	0.0%
合计	19	1	5.3%	10	52.6%	8	42.1%	0	0.0%	0	0.0%		
外语学院	理论课	大班	15	0	0.0%	10	66.7%	5	33.3%	0	0.0%	0	0.0%
		中班	136	12	8.8%	80	58.8%	42	30.9%	2	1.5%	0	0.0%
		小班	89	27	30.3%	44	49.4%	18	20.2%	0	0.0%	0	0.0%
		合计	240	39	16.3%	134	55.8%	65	27.1%	2	0.8%	0	0.0%
	实践课	大班	0	0	0.0%	0	0.0%	0	0.0%	0	0.0%	0	0.0%
		中班	1	0	0.0%	0	0.0%	1	100.0%	0	0.0%	0	0.0%
		小班	21	4	19.0%	10	47.6%	7	33.3%	0	0.0%	0	0.0%
合计	22	4	18.2%	10	45.5%	8	36.4%	0	0.0%	0	0.0%		
工学院	理论课	大班	14	0	0.0%	8	57.1%	6	42.9%	0	0.0%	0	0.0%
		中班	61	7	11.5%	32	52.5%	21	34.4%	1	1.6%	0	0.0%
		小班	16	1	6.3%	6	37.5%	9	56.3%	0	0.0%	0	0.0%
		合计	91	8	8.8%	46	50.5%	36	39.6%	1	1.1%	0	0.0%
	实践课	大班	5	0	0.0%	4	80.0%	1	20.0%	0	0.0%	0	0.0%
		中班	21	0	0.0%	10	47.6%	10	47.6%	1	4.8%	0	0.0%
		小班	13	1	7.7%	3	23.1%	9	69.2%	0	0.0%	0	0.0%
合计	39	1	2.6%	17	43.6%	20	51.3%	1	2.6%	0	0.0%		
理学院	理论课	大班	45	9	20.0%	22	48.9%	12	26.7%	2	4.4%	0	0.0%
		中班	44	4	9.1%	27	61.4%	12	27.3%	1	2.3%	0	0.0%
		小班	17	2	11.8%	12	70.6%	3	17.6%	0	0.0%	0	0.0%
		合计	106	15	14.2%	61	57.5%	27	25.5%	3	2.8%	0	0.0%
	实践课	大班	0	0	0.0%	0	0.0%	0	0.0%	0	0.0%	0	0.0%
		中班	6	0	0.0%	3	50.0%	3	50.0%	0	0.0%	0	0.0%
		小班	35	1	2.9%	26	74.3%	7	20.0%	1	2.9%	0	0.0%
合计	41	1	2.4%	29	70.7%	10	24.4%	1	2.4%	0	0.0%		
保护区学院	理论课	大班	1	0	0.0%	1	0.0%	0	0.0%	0	0.0%	0	0.0%
		中班	17	2	0.0%	9	52.9%	5	29.4%	1	0.0%	0	0.0%
		小班	8	0	0.0%	5	62.5%	3	37.5%	0	0.0%	0	0.0%
		合计	26	2	7.7%	15	57.7%	8	30.8%	1	3.8%	0	0.0%
	实践课	大班	0	0	0.0%	0	0.0%	0	0.0%	0	0.0%	0	0.0%
		中班	11	0	0.0%	4	0.0%	7	63.6%	0	0.0%	0	0.0%
		小班	2	0	0.0%	0	0.0%	2	100.0%	0	0.0%	0	0.0%
合计	13	0	0.0%	4	30.8%	9	69.2%	0	0.0%	0	0.0%		

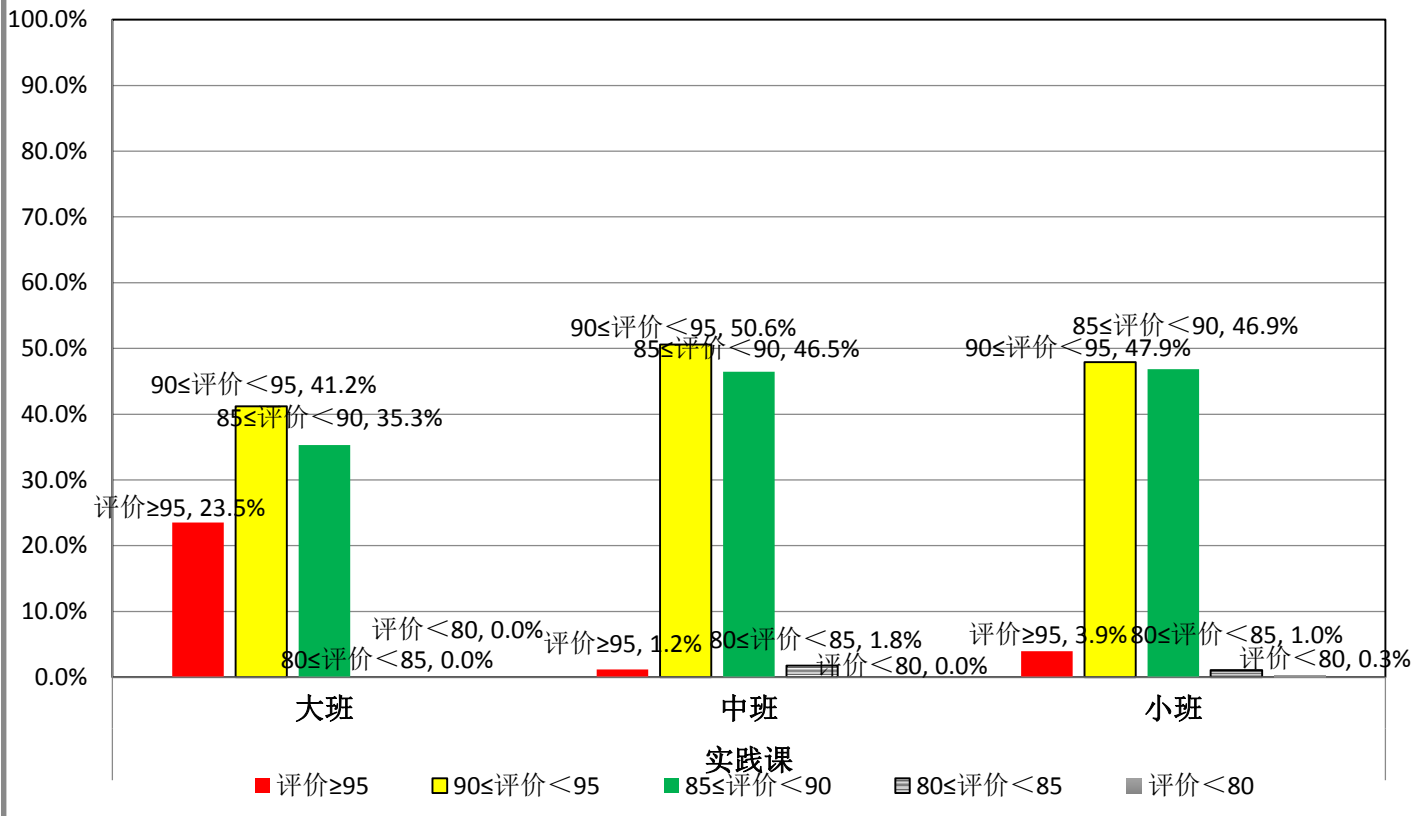
单位	课程类别	合班	被评课程门次	评价≥95		90≤评价<95		85≤评价<90		80≤评价<85		评价<80	
				课程门次	比例	课程门次	比例	课程门次	比例	课程门次	比例	课程门次	比例
环境学院	理论课	大班	1	0	0.0%	0	0.0%	1	100.0%	0	0.0%	0	0.0%
		中班	10	0	0.0%	5	50.0%	5	50.0%	0	0.0%	0	0.0%
		小班	17	1	5.9%	8	47.1%	8	47.1%	0	0.0%	0	0.0%
		合计	28	1	3.6%	13	46.4%	14	50.0%	0	0.0%	0	0.0%
	实践课	大班	0	0	0.0%	0	0.0%	0	0.0%	0	0.0%	0	0.0%
		中班	1	0	0.0%	0	0.0%	1	100.0%	0	0.0%	0	0.0%
		小班	19	1	5.3%	10	52.6%	8	42.1%	0	0.0%	0	0.0%
		合计	20	1	5.0%	10	50.0%	9	45.0%	0	0.0%	0	0.0%
艺术学院	理论课	大班	12	1	8.3%	8	66.7%	3	25.0%	0	0.0%	0	0.0%
		中班	16	1	6.3%	8	50.0%	6	37.5%	1	6.3%	0	0.0%
		小班	91	6	6.6%	61	67.0%	19	20.9%	5	5.5%	0	0.0%
		合计	119	8	6.7%	77	64.7%	28	23.5%	6	5.0%	0	0.0%
	实践课	大班	0	0	0.0%	0	0.0%	0	0.0%	0	0.0%	0	0.0%
		中班	2	0	0.0%	0	0.0%	2	100.0%	0	0.0%	0	0.0%
		小班	26	0	0.0%	11	42.3%	14	53.8%	1	3.8%	0	0.0%
		合计	28	0	0.0%	11	39.3%	16	57.1%	1	3.6%	0	0.0%
体育部	理论课	大班	0	0	0.0%	0	0.0%	0	0.0%	0	0.0%	0	0.0%
		中班	0	0	0.0%	0	0.0%	0	0.0%	0	0.0%	0	0.0%
		小班	232	45	19.4%	168	72.4%	19	8.2%	0	0.0%	0	0.0%
		合计	232	45	19.4%	168	72.4%	19	8.2%	0	0.0%	0	0.0%
图书馆	理论课	大班	0	0	0.0%	0	0.0%	0	0.0%	0	0.0%	0	0.0%
		中班	0	0	0.0%	0	0.0%	0	0.0%	0	0.0%	0	0.0%
		小班	3	0	0.0%	1	0.0%	2	66.7%	0	0.0%	0	0.0%
		合计	3	0	0.0%	1	33.3%	2	66.7%	0	0.0%	0	0.0%
招生就业处	理论课	大班	7	0	0.0%	1	14.3%	6	85.7%	0	0.0%	0	0.0%
		中班	0	0	0.0%	0	0.0%	0	0.0%	0	0.0%	0	0.0%
		小班	0	0	0.0%	0	0.0%	0	0.0%	0	0.0%	0	0.0%
		合计	7	0	0.0%	1	14.3%	6	85.7%	0	0.0%	0	0.0%
全校	理论课	大班	302	16	5.3%	139	46.0%	141	46.7%	6	2.0%	0	0.0%
		中班	753	48	6.4%	399	53.0%	284	37.7%	21	2.8%	1	0.1%
		小班	556	54	9.7%	304	54.7%	185	33.3%	11	2.0%	2	0.4%
		合计	1611	118	7.3%	842	52.3%	610	37.9%	38	2.4%	3	0.2%
	实践课	大班	17	4	23.5%	7	41.2%	6	35.3%	0	0.0%	0	0.0%
		中班	170	2	1.2%	86	50.6%	79	46.5%	3	1.8%	0	0.0%
		小班	382	15	3.9%	183	47.9%	179	46.9%	4	1.0%	1	0.3%
		合计	566	18	3.2%	276	48.8%	264	46.6%	7	1.2%	1	0.2%
	体育课	大班	0	0	0.0%	0	0.0%	0	0.0%	0	0.0%	0	0.0%
		中班	0	0	0.0%	0	0.0%	0	0.0%	0	0.0%	0	0.0%
		小班	232	45	19.4%	168	72.4%	19	8.2%	0	0.0%	0	0.0%
	全部课程	总计	2409	181	7.5%	1286	53.4%	893	37.1%	45	1.9%	4	0.2%

# 北京林业大学 2014-2015 学年第一学期全校课程教学评价结果比例分布

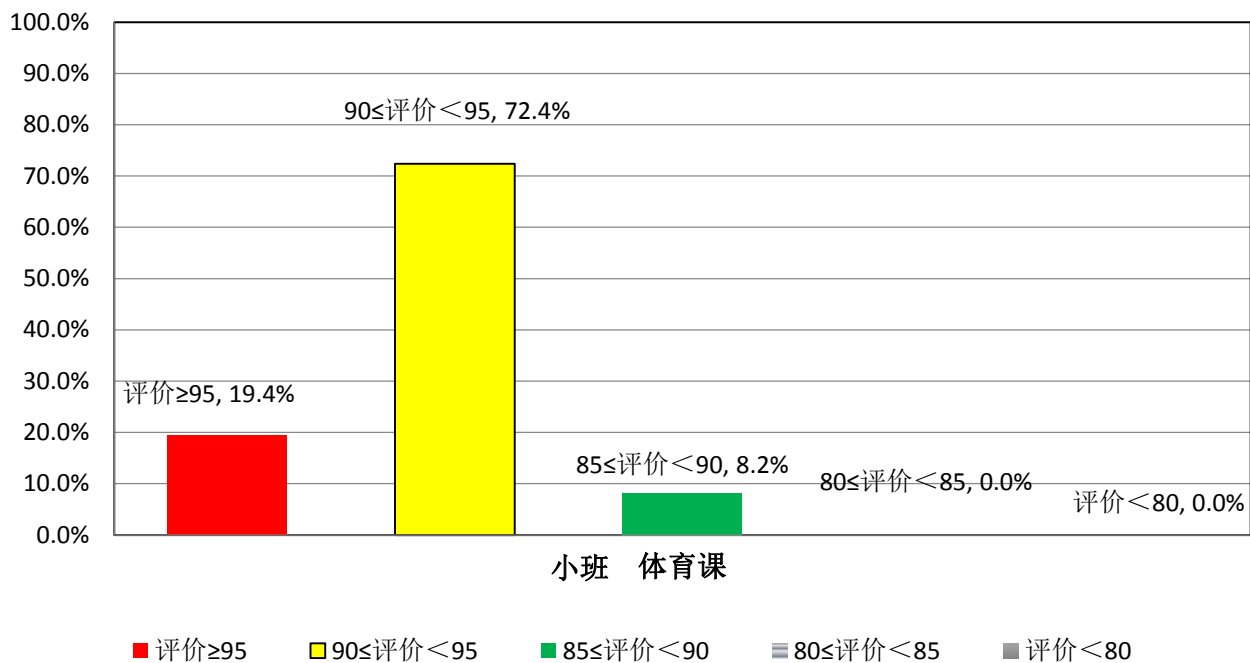
## 2014-2015学年第一学期全校理论课学生评教结果比例分布图



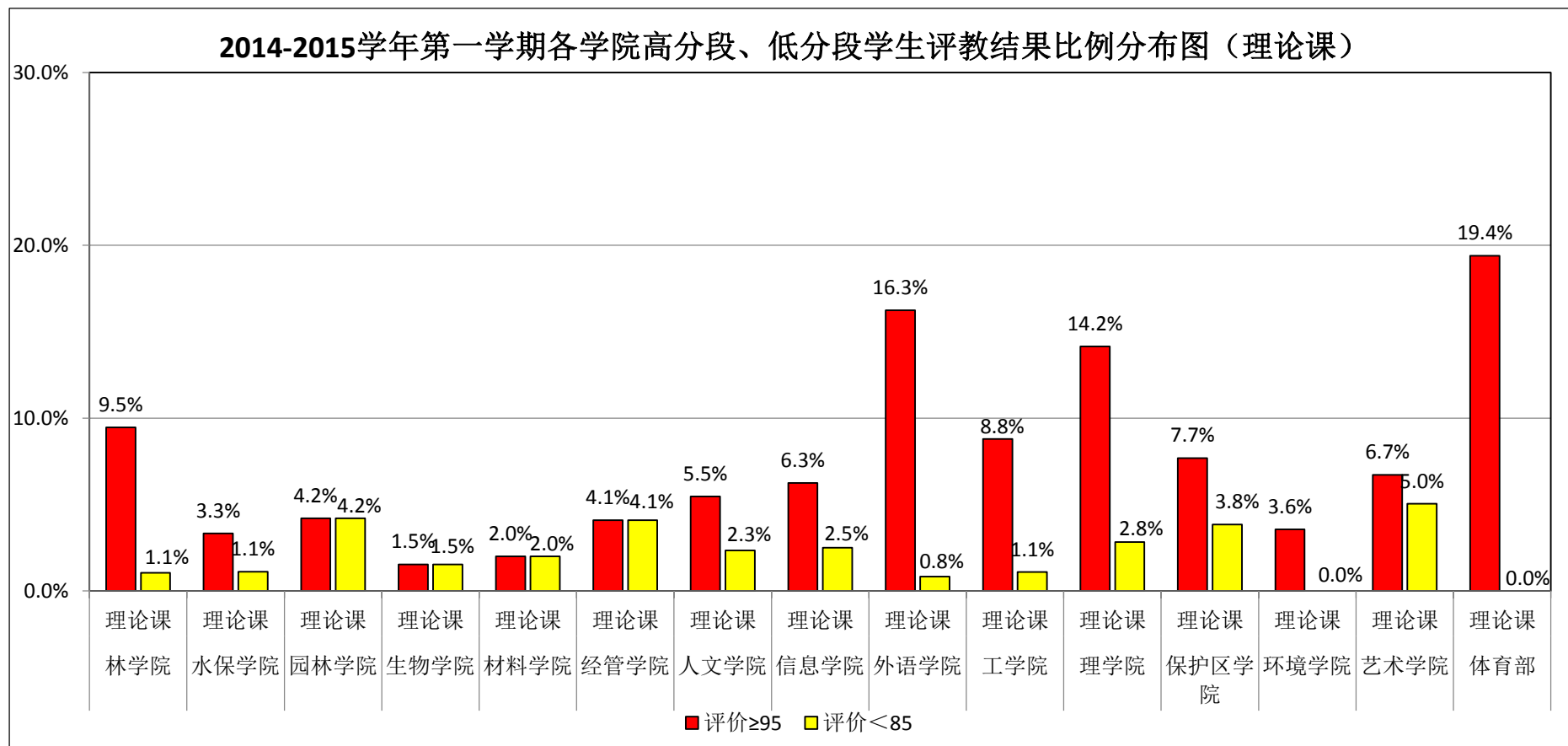
## 2014-2015学年第一学期全校实践课学生评教结果比例分布图



### 2014-2015学年第一学期全校体育课学生评教结果比例分布图



## 2014-2015 学年第一学期各学院高分、低分段教学评价结果比例分布图



2014-2015学年第一学期各学院高分段、低分段学生评教结果比例分布图（实践课）

